

INDICE

CLASSI DI RESISTENZA E CARATTERISTICHE MECCANICHE
PRECARICO E SERRAGGIO
CARICHI DI ROTTURA MINIMI

Pagina
2
3 - 4
5

		UNI	ISO	DIN	Classe	Pagina
Viti acciaio testa esagonale passo grosso parz. filettate	grezze / zincate	5737	4014	931	8.8	6 - 7 - 8 - 9
Viti acciaio testa esagonale passo grosso parz. filettate	grezze	5737	4014	931	10.9	6 - 7 - 8 - 9
Viti acciaio testa esagonale passo fine parz. filettate	grezze	5738	8765	960	8.8	10
Viti acciaio testa esagonale passo grosso tutto filetto	grezze / zincate	5739	4017	933	8.8	11 - 12 - 13
Viti acciaio testa esagonale passo grosso tutto filetto	grezze	5739	4017	933	10.9	11 - 12 - 13
Viti acciaio testa esagonale passo fine tutto filetto	grezze	5740	8676	961	8.8	14
Viti acciaio testa cilindrica con esagono incassato	grezze / zincate	5931	4762	912	8.8	15 - 16 - 17
Viti acciaio testa cilindrica con esagono incassato	grezze	5931	4762	912	12.9	15 - 16 - 17
Viti a testa svasata piana con esagono incassato	grezze / zincate	5933		7991	10.9	18
Viti a testa cilindrica bombata con esagono incassato	grezze / zincate		7380		10.9	19
Viti acciaio testa esagonale UNC / UNF e dadi	grezze				8.8	20
Viti senza testa (grani) con esagono incassato	grezze	5927	4027	914	45 H	21
Dadi esagonali alti passo grosso	grezzi / zincati	5587	4033		8 (6S)	22
Dadi esagonali alti passo fine	grezzi	5587	8674		8 (6S)	22
Dadi esagonali medi passo grosso	grezzi / zincati	5588	4032	934	8 (6S)	22
Dadi esagonali medi passo fine	grezzi	5588	8673	934	8 (6S)	22
Dadi esagonali bassi passo grosso	grezzi / zincati	5589	4035	936	8 (6S)	22
Dadi esagonali bassi passo fine	grezzi	5589	8675	936	8 (6S)	22
Dadi esagonali alti passo grosso e fine	grezzi	5587			10 (8G)	22
Dadi esagonali medi passo grosso e fine	grezzi	5588		934	10 (8G)	22
Rondelle grower rinforzate	grezze	1751			C 70	23
Rondelle grower normali - ZINCATE	zincate	1751				23
Rondelle sane	grezze / zincate	6592	7089	125 A		23
Barre filettate in ferro	grezze / zincate			975	4 s	23
Bulloni con testa tonda quadro sotto testa e dado	zincati	5732	8677	603	4.8	24
Bulloni testa svasata piana quadro sotto testa e dado	grezzi	6104		605	4.8	25

COME RAGGIUNCERCI

certificata UNI EN ISO 14001:2004

DE PALMA

TRADE

www.depalmatrade.it -- info@depalmatrade.it

S.P. 231 (ex S.S. 98) Km 0 + 850 -- 70026 MODUGNO (BA)

Tel. 080 532 71 98 -- 080 532 77 24

Fax. 080 532 71 98 -- 080 532 77 24

CLASSI DI RESISTENZA E CARATTERISTICHE MECCANICHE

Il simbolo della classe di resistenza è composto da due numeri separati da un punto :

- °il primo numero rappresenta un decimo del valore nominale del carico unitario di rottura a trazione espresso in Kg/mm²
- °il secondo numero esprime il rapporto , multipli cato 10 , fra il carico nominale unitario di snervamento ed il carico nominale unitario di rottura

Moltiplicando quindi fra di loro i 2 numeri , si ottiene il valore di snervamento minimo per ogni classe

tabella 1

CARATTERISTICA		CLASSE DI RESISTENZA								
		4.6	4.8	5.6	5.8	6.8	8.8		10.9	12.9
Carico unitario di rottura Kg/mm2	min.	40		50		60	< M 16	> M 16	100	120
	max.	55		70		80	100	100	120	140
Durezza Vickers HV	min.	120	130	155	160	190	250	258	320	375
	max.	220				250	310	320	375	430
Durezza Brinell HB	min.	114	124	147	152	181	238	245	304	357
	max.	209				238	295	304	357	409
Durezza Rockwell HR	HRB	67	71	79	82	89				
	HRC						22	23	32	38
	HRB	95				99				
	HRC						31	32	38	44
Carico unitario di snervamento Kg/mm2	nom.	24	32	30	40	48				
	min.	24	34	30	42	48				
Carico unitario di scostamento dalla proporzionalità Kg/mm2						nom.	64	64	90	108
						min.	64	66	94	110
Allungamento dopo rottura %	min.	22	14	20	10	8	12	12	9	8

HRB = PROVA ESEGUITA CON PENETRATORE A SFERA

HRC = PROVA ESEGUITA CON PENETRATORE A CONO

ACCOPPIAMENTO CLASSI DI RESISTENZA PER VITI E DADI

CLASSE VITE	6.8	8.8	10.9	12.9
CLASSE DADO	5S	6S (8)	8G (10)	12

PRECARICO E SERRAGGIO

FORMULA PER CALCOLARE LA COPPIA DI SERRAGGIO DI VITI UNIFICATE CON FILETTATURA ISO

$$M = \frac{d \times P}{5300}$$

M = momento torcente (coppia di serraggio) in newton-metro

d = diametro nominale di filettatura in millimetri

P = precarico assiale in newton che intendiamo dare alla vite

www.depalmatrade.it
certificata UNI EN ISO 14001: 2004

PROSPETTO DEI PRECARICHI E DEI MOMENTI DI SERRAGGIO

I valori riportati nella **tabella 2**, sono calcolati per uno sfruttamento al **70 %** del limite elastico della vite e sono validi per le seguenti condizioni :

- ° Viti a testa esagonale UNI 5737 / DIN 931 e similari , viti a testa cilindrica es. incassato UNI 5931
- ° Coefficiente di attrito sottotesta e sui filetti = 0,14 per viti fosfatate e lubrificate con olio
- ° Coppia applicata gradualmente con chiavi dinamometriche , **non con avvitatori ad urto**.

Per condizioni diverse varia il coefficiente K e di conseguenza il momento di serraggio M e quindi abbiamo

- ° Per un serraggio effettuato con avvitatori ad urto , ridurre M del 10 %
- ° Per viti cadmate , ridurre M del 20 %
- ° Per viti UNI 5712 / DIN 6914 aumentare M del 5 %

I DATI DI QUESTO PROSPETTO SI RIFERISCONO A VITI DI CLASSE 8.8

tabella 2

Diametro nominale	Sezione resistente Sr (mm ²)	Coefficiente K	Precarico P Newton	Momento M N °mt
4 x 0,7	8,78	0,195	3930	3,1
5 x 0,8	14,20	0,189	6360	6,0
6 x 1	20,10	0,192	9000	10,4
8 x 1,25	36,60	0,188	16400	24,6
10 x 1,5	58,00	0,193	26000	50,1
12 x 1,75	84,30	0,187	37800	84,8
14 x 2	115,00	0,187	51500	135,0
16 x 2	157,00	0,182	70300	205,0
18 x 2,5	192,00	0,183	86000	283,0
20 x 2,5	245,00	0,182	110000	400,0
22 x 2,5	303,00	0,178	136000	532,0
24 x 3	353,00	0,182	158000	691,0
27 x 3	459,00	0,182	206000	1010,0
30 x 3,5	561,00	0,182	251000	1370,0

PASSO GROSSO

Diametro nominale	Sezione resistente Sr (mm ²)	Coefficiente K	Precarico P Newton	Momento M N °mt
8 x 1	39,20	0,185	17600	26,0
10 x 1,25	61,20	0,191	27400	52,4
12 x 1,25	92,10	0,183	41300	90,6
14 x 1,5	125,00	0,183	56000	143,0
16 x 1,5	167,00	0,179	74800	214,0
18 x 1,5	216,00	0,177	96800	308,0
20 x 1,5	272,00	0,177	122000	431,0
22 x 1,5	333,00	0,174	149000	571,0
24 x 2	384,00	0,177	172000	731,0
27 x 2	496,00	0,178	222000	1070,0
30 x 2	621,00	0,177	278000	1480,0

PASSO L-FINE

Con i dati di questa tabella , si possono calcolare i precarichi **P** ed i momenti di serraggio **M** per viti delle altre classi di resistenza , sarà sufficiente moltiplicare il parametro ricercato, e di cui si conosce il valore grazie alla tabella sopra riportata , con il coefficiente di moltiplicazione di seguito indicato

Classe di resistenza	4.8	5.8	6.8	8.8	10.9	12.9
Coefficiente per cui moltiplicare i valori della classe 8.8	0,5	0,625	0,750	1	1,406	1,688

Esempio :

Determinare il **Precarico (P)** da applicare ad una vite a passo grosso M 20 classe 10.9

Da tabella risulta che il **Precarico (P)** per una vite M 20 classe 8.8 è 110.000 .

Avremo così che il **Precarico (P)** per una vite M 20 classe 10.9 risulta $110.000 \times 1,406 = 154.660 \text{ N}$.

UNI 3740 - 74 Parte 3ª

CARICHI DI ROTTURA MINIMI PER VITI A PASSO GROSSO E FINE

tabella 3

VALORI ESPRESSI IN NEWTON

PASSO GROSSO

Diametro nominale	Passo mm	Sezione resistente mm²	CLASSI DI RESISTENZA				
			4.8	6.8	8.8	10.9	12.9
5	0,8	14,2	5700	8500	11300	14200	17000
6	1	20,1	8050	12050	16100	20100	24100
8	1,25	36,6	14650	21950	29300	36600	43900
10	1,5	58,0	23200	34800	46400	58000	69600
12	1,75	84,3	33700	50600	67450	83400	101150
14	2	115	46000	69000	92000	115000	138000
16	2	157	62800	94200	125600	157000	188400
18	2,5	192	76800	115200	153600	192000	230400
20	2,5	245	98000	147000	196000	245000	294000
22	2,5	303	121200	181800	242400	303000	363600
24	3	353	141200	211800	282400	353000	423600
27	3	459	183600	275400	367200	459000	550800
30	3,5	561	224400	336600	448800	561000	673200
33	3,5	694	277600	416400	555200	694000	832800
36	4	817	326800	490200	653600	817000	990400
39	4	976	390400	585600	780800	976000	1171200

tabella 4

VALORI ESPRESSI IN NEWTON

PASSO FINE

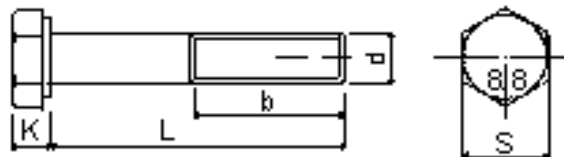
Diametro nominale	Passo mm	Sezione resistente mm²	CLASSI DI RESISTENZA		
			8.8	10.9	12.9
8	1	39,2			
10	1,25	61,2			
12	1,25	92,1			
14	1,5	125			
16	1,5	167			
18	1,5	216			
20	1,5	272			
22	1,5	333			
24	2	384			
27	2	496			
30	2	621			
33	2	761			
36	3	865			
39	3	1030			

$$\text{kgf} = \text{N} \times 0,102$$

UNI 5737 - ISO 4014 - DIN 931

CLASSE 8.8 GREZZO / ZINCATO

CLASSE 10.9 GREZZO



VITI ACCIAIO TESTA ESAGONALE GAMBO PARZIALMENTE FILETTATO FILETTATURA METRICA ISO A PASSO GROSSO

diametro Ø

passo

s = chiave

k

b { L ≤ 125
L > 125 ≤ 200
L > 200

4	5	6	8	10	12
0,7	0,8	1	1,25	1,5	1,75
7	8	10	13	17	19
2,8	3,5	4	5,3	6,4	7,5
14	16	18	22	26	30
	22	24	28	32	36
				45	49

DIMENSIONI IN m/m

PREZZO UNITARIO

Ø	L	8.8	8.8 ZN	10.9
4	20	0,071	0,074	
	25	0,059	0,062	
	30	0,050	0,058	
	35	0,059	0,063	
	40	0,060	0,065	
	45	0,063	0,068	
	50	0,077	0,082	
	55	0,102	0,108	
	60	0,126	0,132	

Ø	L	8.8	8.8 ZN	10.9
6	70	0,146	0,161	0,160
	80	0,180	0,198	0,198
	90	0,237	0,256	
	100	0,30	0,33	
	110	0,35	0,37	
	120	0,40	0,42	
	130	0,45	0,47	
	140	0,48	0,51	

Ø	L	8.8	8.8 ZN	10.9
10	90	0,50	0,56	0,55
	100	0,59	0,66	0,65
	110	0,70	0,77	0,77
	120	0,75	0,83	0,83
	130	0,84	0,93	0,93
	140	0,97	1,06	1,07
	150	1,06	1,15	1,17
	160	1,16	1,26	1,28
	180	1,42	1,53	1,56
200		1,70	1,82	1,86
	220	1,99	2,20	2,30

5	20	0,079	0,083	
	25	0,060	0,064	
	30	0,054	0,060	
	35	0,060	0,066	
	40	0,071	0,078	
	45	0,077	0,084	
	50	0,089	0,097	
	55	0,105	0,113	
	60	0,122	0,131	
	65	0,140	0,150	
	70	0,158	0,168	
	75	0,174	0,186	
	80	0,192	0,204	
	90	0,32	0,45	
	100	0,35	0,49	

8	30	0,119	0,134	0,131
	35	0,129	0,146	0,142
	40	0,138	0,156	0,152
	45	0,148	0,168	0,163
	50	0,158	0,179	0,173
	55	0,168	0,192	0,185
	60	0,178	0,204	0,196
	65	0,204	0,231	0,224
	70	0,225	0,254	0,248
	80	0,275	0,307	0,302
	90	0,35	0,386	0,385
	100	0,42	0,46	0,46
	110	0,44	0,49	0,49
	120	0,51	0,55	0,56
	130	0,55	0,60	0,67
	140	0,60	0,65	0,73
	150	0,68	0,72	0,84

12	40	0,38	0,422	0,415
	45	0,37	0,420	0,408
	50	0,40	0,448	0,435
	55	0,42	0,480	0,465
	60	0,46	0,516	0,501
	65	0,50	0,568	0,553
	70	0,54	0,613	0,598
	75	0,59	0,662	0,648
	80	0,63	0,706	0,692
	90	0,71	0,80	0,78
	100	0,84	0,93	0,92
	110	0,95	1,05	1,04
	120	1,02	1,13	1,13
	130	1,21	1,32	1,33
	140	1,36	1,49	1,50
	150	1,49	1,62	1,64
	160	1,63	1,77	1,79
	170	1,81	1,96	2,18
	180	1,98	2,14	2,18
200	200	2,38	2,55	2,62
	220	2,81	3,00	3,09
	240	3,35	4,91	3,79
	260	4,08	5,71	4,80
	280	4,49	7,91	5,60
	300	4,84	8,46	RICH.

6	25	0,072	0,079	0,079
	30	0,069	0,077	0,076
	35	0,072	0,081	0,080
	40	0,080	0,089	0,088
	45	0,087	0,098	0,096
	50	0,096	0,108	0,105
	55	0,105	0,118	0,115
	60	0,114	0,128	0,125
65	65	0,135	0,149	0,148

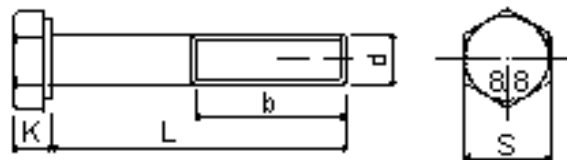
10	35	0,259	0,288	0,285
	40	0,269	0,301	0,296
	45	0,263	0,298	0,289
	50	0,280	0,317	0,308
	55	0,296	0,336	0,325
	60	0,319	0,362	0,351
	65	0,358	0,404	0,394
	70	0,387	0,435	0,425
	75	0,419	0,470	0,460
	80	0,446	0,500	0,491

MATERIALE IL CUI SCONTO E' DA RICHIEDERE

UNI 5737 - ISO 4014 - DIN 931

CLASSE 8.8 GREZZO / ZINCATO

CLASSE 10.9 GREZZO



VITI ACCIAIO TESTA ESAGONALE GAMBO PARZIALMENTE FILETTATO FILETTATURA METRICA ISO A PASSO GROSSO

diametro \varnothing

passo

s = chiave

k

b { $L \leq 125$
 $L > 125 \leq 200$
 $L > 200$

14	16	18	20
2	2	2,5	2,5
22	24	27	30
8,8	10	11,5	12,5
34	38	42	46
40	44	48	52
53	57	61	65

DIMENSIONI IN m/m

PREZZO UNITARIO

\varnothing	L	8.8	8.8 ZN	10.9
14	45	0,74	0,81	0,81
	50	0,73	0,80	0,80
	55	0,71	0,79	0,78
	60	0,72	0,81	0,80
	65	0,74	0,83	0,81
	70	0,79	0,88	0,86
	75	0,83	0,93	0,91
	80	0,88	0,98	0,96
	90	0,95	1,07	1,04
	100	1,02	1,15	1,12
	110	1,21	1,35	1,33
	120	1,40	1,55	1,54
	130	1,52	1,68	1,67
	140	1,70	1,87	1,87
	150	1,90	2,08	2,09
	160	2,05	2,24	2,25
	170	2,23	2,43	2,66
	180	2,42	2,63	2,66
	190	2,62	2,85	RICH.
	200	2,83	3,07	3,12

16	50	0,78	0,88	0,86
	55	0,78	0,88	0,85
	60	0,82	0,93	0,90
	65	0,86	0,98	0,95
	70	0,91	1,04	1,00
	75	1,00	1,13	1,10
	80	1,01	1,15	1,11
	90	1,11	1,27	1,22

\varnothing	L	8.8	8.8 ZN	10.9
16	100	1,23	1,40	1,36
	110	1,34	1,52	1,47
	120	1,48	1,68	1,63
	130	1,61	1,82	1,77
	140	2,01	2,24	2,21
	150	2,14	2,38	2,35
	160	2,41	2,66	2,65
	170	2,64	2,91	3,28
	180	2,98	3,26	3,28
	190	3,23	3,53	3,87
	200	3,52	3,83	3,87
	210	3,73	4,05	RICH.
	220	3,91	4,25	4,30
	230	4,18	4,54	RICH.
	240	4,44	4,81	4,90
	250	4,84	5,22	5,59
	260	5,17	5,57	6,10
	280	5,61	6,03	6,37
	300	6,04	6,49	7,26

18	55	1,42	1,60	1,56
	60	1,46	1,65	1,61
	65	1,51	1,71	1,66
	70	1,58	1,79	1,74
	75	1,72	1,94	1,89
	80	1,73	1,96	1,90
	90	1,89	2,15	2,08
	100	2,09	2,37	2,30
	110	2,26	2,56	2,49
	120	2,49	2,81	2,74
	130	2,72	3,07	3,00
	140	3,24	3,61	3,57
	150	3,70	4,09	4,07

\varnothing	L	8.8	8.8 ZN	10.9
18	180	5,03	5,49	5,53
	190	5,40	5,88	RICH.
	200	5,80	6,30	6,38
	220	6,78	7,33	RICH.
	240	7,58	8,17	RICH.
	260	8,77	9,41	RICH.
	280	9,67	10,35	RICH.
	300	11,02	11,74	RICH.

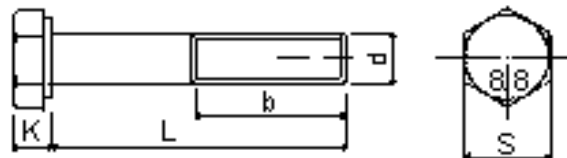
20	60	1,46	1,65	1,61
	65	1,51	1,71	1,66
	70	1,58	1,79	1,74
	75	1,72	1,94	1,89
	80	1,73	1,96	1,90
	90	1,89	2,15	2,08
	100	2,09	2,37	2,30
	110	2,26	2,56	2,49
	120	2,49	2,81	2,74
	130	2,72	3,07	3,00
	140	3,24	3,61	3,57
	150	3,70	4,09	4,07
	160	4,22	4,63	4,64
	170	4,62	5,05	5,53
	180	5,03	5,49	5,53
	190	5,40	5,88	6,38
	200	5,80	6,30	6,38
	210	6,24	6,76	7,46
	220	6,78	7,33	7,46
	230	7,20	7,77	RICH.

MATERIALE IL CUI SCONTO E' DA RICHIEDERE

UNI 5737 - ISO 4014 - DIN 931

CLASSE 8.8 GREZZO / ZINCATO

CLASSE 10.9 GREZZO



VITI ACCIAIO TESTA ESAGONALE GAMBO PARZIALMENTE FILETTATO FILETTATURA METRICA ISO A PASSO GROSSO

diametro \varnothing

passo

s = chiave

k

b {
L ≤ 125
L > 125 ≤ 200
L > 200

22	24	27	30	33
2,5	3	3	3,5	3,5
32	36	41	46	50
14	15	17	18,7	21
50	54	60	66	72
56	60	66	66	78
69	73	79	85	91

DIMENSIONI IN m/m

PREZZO UNITARIO

\varnothing	L	8.8	8.8 ZN	10.9
22	60	2,61	2,90	2,89
	65	2,56	2,86	2,89
	70	2,63	2,94	2,89
	75	2,69	3,02	2,96
	80	2,71	3,06	2,98
	90	2,91	3,29	3,20
	100	3,16	3,57	3,47
	110	3,46	3,91	3,81
	120	3,86	4,34	4,25
	130	4,15	4,65	4,56
	140	4,81	5,35	5,29
	150	5,44	6,01	5,99
	160	6,07	6,67	6,67
	170	6,61	7,24	7,83
	180	7,12	7,78	7,83
	190	7,73	8,43	13,88
	200	8,35	9,08	9,19
	210	9,01	9,78	RICH.
	220	9,63	10,42	10,59
	230	10,33	11,16	RICH.
	240	11,06	11,92	11,04
	260	12,58	13,50	RICH.
	280	13,37	14,36	RICH.
	300	14,19	15,24	RICH.

24	70	2,63	2,94	2,89
	75	2,69	3,02	2,96
	80	2,71	3,06	2,98
	90	2,91	3,29	3,20
	100	3,16	3,57	3,47
	110	3,46	3,91	3,81
	120	3,86	4,34	4,25
	130	4,15	4,65	4,56
	140	4,81	5,35	5,29
	150	5,44	6,01	5,99
	160	6,07	6,67	6,67

\varnothing	L	8.8	8.8 ZN	10.9
24	170	6,61	7,24	7,83
	180	7,12	7,78	7,83
	190	7,73	8,43	9,19
	200	8,35	9,08	9,19
	210	9,01	9,78	10,59
	220	9,63	10,42	10,59
	230	10,33	11,16	RICH.
	240	11,06	11,92	11,04
	260	12,58	13,50	11,87
	280	13,37	14,36	12,58
	300	14,19	15,42	13,88
	320	16,10	RICH.	RICH.
	340	17,86	RICH.	RICH.
	360	20,20	RICH.	RICH.

27	80	4,49	4,96	4,94
	90	4,55	5,06	5,00
	100	4,74	5,29	5,22
	110	5,11	5,70	5,62
	120	5,51	6,14	6,06
	130	5,71	6,37	6,28
	140	6,06	6,77	6,67
	150	6,52	7,26	7,17
	160	7,09	7,87	7,79
	170	7,64	8,46	8,99
	180	8,18	9,05	8,99
	200	9,35	10,30	10,28
	220	10,94	11,97	12,03
	240	12,66	13,77	12,75
	260	14,49	15,68	14,60
	280	15,44	16,72	RICH.
	300	16,43	17,79	RICH.

30	80	5,51	6,11	6,06
	90	5,81	6,46	6,40
	100	6,03	6,73	6,63

\varnothing	L	8.8	8.8 ZN	10.9
30	110	6,47	7,22	7,12
	120	6,97	7,77	7,68
	130	7,29	8,14	8,02
	140	7,72	8,62	8,50
	150	8,28	9,23	9,11
	160	8,99	9,98	9,89
	180	10,38	11,48	11,42
	200	11,89	13,08	13,08
	220	13,15	14,44	14,46
	240	14,55	15,94	RICH.
	260	16,00	17,50	17,00
	280	16,76	18,35	RICH.
	300	17,53	19,22	RICH.
	320	18,85	RICH.	RICH.

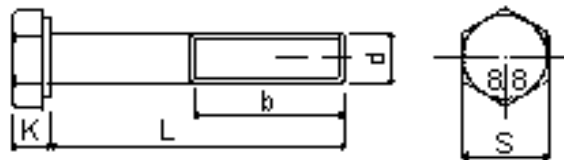
33	90	10,46	15,72	RICH.
	100	10,46	15,72	11,21
	110	10,84	16,20	11,61
	120	11,22	16,80	12,00
	130	11,77	17,64	12,61
	140	12,33	18,50	13,20
	150	13,07	19,63	14,00
	160	13,84	20,75	14,82
	180	14,94	22,43	16,01
	200	16,08	24,12	17,22
	220	17,68	26,36	18,93
	240	18,80	28,40	20,13
	260	21,42	29,98	RICH.
	280	22,82	RICH.	RICH.
	300	24,22	RICH.	RICH.
	320	26,70	RICH.	RICH.
	340	27,56	RICH.	RICH.

MATERIALE IL CUI SCONTO E' DA RICHIEDERE

UNI 5737 - ISO 4014 - DIN 931

CLASSE 8.8 GREZZO / ZINCATO

CLASSE 10.9 GREZZO



VITI ACCIAIO TESTA ESAGONALE GAMBO PARZIALMENTE FILETTATO
FILETTATURA METRICA ISO A **PASSO GROSSO**

diametro \varnothing
passo
s = chiave
k
b { $L \leq 125$
 $L > 125 \leq 200$
 $L > 200$

36	39	42	45	48
4	4	4,5	4,5	5
55	60	65	70	75
22,5	25	26	28	30
78	84	90	96	102
84	90	96	102	108
97	103	109	115	121

DIMENSIONI IN m/m

PREZZO UNITARIO

Ø	L	8.8	8.8 ZN	10.9
36	100	13,35	20,27	14,40
	110	13,79	20,93	14,87
	120	14,45	23,11	15,57
	130	15,73	22,90	16,25
	140	15,73	23,87	16,95
	150	16,37	24,85	17,66
	160	17,25	25,85	18,35
	180	18,54	28,13	19,98
	200	19,83	30,10	21,84
	220	21,51	32,06	23,20
	240	22,82	34,02	24,61
	260	26,32	RICH.	28,39
280	28,21	RICH.	30,41	
	300	30,13	RICH.	RICH.

\varnothing	L	8.8	8.8 ZN	10.9
42	120	20,57	33,41	RICH.
	130	21,51	34,93	RICH.
	140	22,44	36,45	RICH.
	150	23,56	37,95	RICH.
	160	24,31	RICH.	RICH.
	180	26,17	42,53	RICH.
	200	27,68	RICH.	RICH.
	220	29,69	RICH.	RICH.
	240	31,98	RICH.	RICH.
	260	33,50	RICH.	RICH.
	280	35,04	RICH.	RICH.
	300	36,17	RICH.	RICH.

\varnothing	L	8.8	8.8 ZN	10.9
48	120	36,40	RICH.	RICH.
	130	38,00	RICH.	RICH.
	140	38,50	RICH.	RICH.
	150	39,42	RICH.	RICH.
	160	41,03	RICH.	RICH.
	180	43,47	RICH.	RICH.
	200	47,00	RICH.	RICH.
	220	51,40	RICH.	RICH.
	240	55,42	RICH.	RICH.
	260	61,22	RICH.	RICH.
	280	67,30	RICH.	RICH.
	300	72,50	RICH.	RICH.

39	120	18,43	27,95	RICH.
	130	19,23	29,16	RICH.
	140	20,04	30,38	RICH.
	150	20,83	31,59	23,31
	160	21,68	33,41	RICH.
	180	23,24	35,84	RICH.
	200	24,82	38,27	27,77
	220	27,11	RICH.	30,33
	240	29,06	RICH.	RICH.
	260	30,98	RICH.	RICH.
	280	32,93	RICH.	RICH.
	300	34,87	RICH.	RICH.

45	120	27,66	RICH.	RICH.
	130	29,00	RICH.	RICH.
	140	30,50	RICH.	RICH.
	150	32,07	RICH.	RICH.
	160	32,57	RICH.	RICH.
	180	36,00	RICH.	RICH.
	200	39,20	RICH.	RICH.
	220	43,11	RICH.	RICH.
	240	46,30	RICH.	RICH.
	260	47,13	RICH.	RICH.
	280	50,20	RICH.	RICH.
	300	53,56	RICH.	RICH.

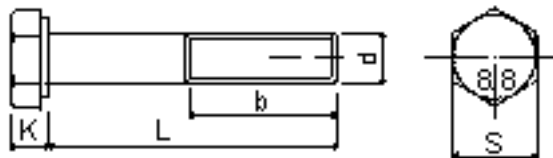
DIAMETRI / LUNGHEZZE / PREZZI NON RIPORTATI , SONO A RICHIESTA

 MATERIALE IL CUI SCONTO E' DA RICHIEDERE

TUTTI I NOSTRI CATALOGHI E PROMOZIONI SONO SU www.depalmatrade.it

UNI 5738 - ISO 8765 - DIN 960

CLASSE 8.8 GREZZO



VITI ACCIAIO TESTA ESAGONALE GAMBO PARZIALMENTE FILETTATO FILETTATURA METRICA ISO A PASSO FINE

DIMENSIONI IN m/m

diametro Ø

passo

s = chiave

k

b { L ≤ 125
L > 125 ≤ 200
L > 200

8	10	12	12	14	16	18	20	22	24	27	30
1	1,25	1,25	1,5	1,5	1,5	1,5	1,5	1,5	2	2	2
13	17	19	19	22	24	27	30	32	36	41	46
5,3	6,4	7,5	7,5	8,8	10	11,5	12,5	14	15	17	18,7
22	26	30	30	34	38	42	46	50	54	60	66
28	32	36	36	40	44	48	52	56	60	66	72
	45	49	49	53	57	61	65	69	73	79	85

PREZZO UNITARIO

Ø	L	8.8	Ø	L	8.8	Ø	L	8.8	Ø	L	8.8	Ø	L	8.8
8	30	0,16	12	40	0,51	14	150	2,56	18	140	4,38	24	70	2,00
	35	0,17		45	0,51		160	2,78		150	5,00		80	3,66
	40	0,19		50	0,53		180	3,26		160	5,70		90	3,93
	45	0,20		55	0,57		200	3,82		180	6,80		100	4,26
	50	0,21		60	0,61					200	7,83		110	4,67
	55	0,23		65	0,68	16	50	1,05		220	RICH.		120	5,22
	60	0,24		70	0,73		55	1,05					130	5,60
	65	0,28		75	0,79		60	1,10	20	70	2,13		140	6,49
	70	0,30		80	0,85		65	1,16		80	2,34		150	7,35
	80	0,37		90	0,96		70	1,23		90	2,55		160	8,19
	90	0,47		100	1,13		80	1,36		100	2,83		180	9,61
	100	0,56		110	1,28		90	1,50		110	3,05		200	11,28
10	35	0,35		120	1,38		100	1,66		120	3,36		220	RICH.
	40	0,36		130	1,63		110	1,81		130	3,68		240	14,93
	45	0,36		140	1,84		120	2,00		140	4,38		260	RICH.
	50	0,38		150	2,01		130	2,17		150	5,00		280	RICH.
	55	0,40		160	2,20		140	2,71		160	5,70		300	RICH.
	55	0,40		180	2,67		150	2,89		180	6,80			
	60	0,43		200	RICH.		160	3,25		200	7,83	27	80	6,07
	65	0,48					180	4,02		220	9,16		90	6,14
	70	0,52	14	45	0,99		200	4,75					100	6,40
	75	0,56		50	0,98		220	RICH.	22	70	3,55		110	6,90
	80	0,60		55	0,96		240	RICH.		80	3,66		120	7,43
	90	0,68		60	0,98		260	RICH.		90	3,93		130	7,70
	100	0,80		65	1,00		280	RICH.		100	4,26		140	8,18
	110	0,94		70	1,06		300	RICH.		110	4,67		150	8,80
	120	1,02		80	1,18					120	5,22			
	130	1,14		90	1,28	18	70	2,13		130	5,60	30	90	7,85
	140	1,31		100	1,38		80	2,34		140	6,49		100	RICH.
	150	1,43		110	1,63		90	2,55		150	7,35		110	RICH.
	160	1,572		120	1,89		100	2,83		160	8,19		120	RICH.
	180	1,918		130	2,05		110	3,05		180	9,61		130	9,84
				140	2,29		120	3,36		200	11,28		140	RICH.
							130	3,68					150	RICH.

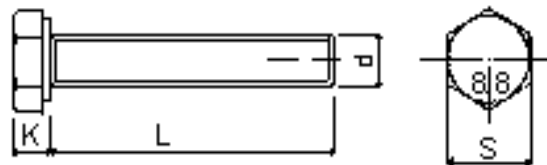
DIAMETRI / LUNGHEZZE / PREZZI NON RIPORTATI , SONO A RICHIESTA

MATERIALE IL CUI SCONTO E' DA RICHIEDERE

UNI 5739 - ISO 4017 - DIN 933

CLASSE 8.8 GREZZO / ZINCATO

CLASSE 10.9 GREZZO



VITI ACCIAIO TESTA ESAGONALE GAMBO TOTALMENTE FILETTATO
FILETTATURA METRICA ISO A **PASSO GROSSO**

diametro Ø
passo
s = chiave
k

4	5	6	8	10	12
0,7	0,8	1	1,25	1,5	1,75
7	8	10	13	17	19
2,8	3,5	4	5,3	6,4	7,5

DIMENSIONI IN m/m

PREZZO UNITARIO

Ø	L	8.8	8.8 ZN	10.9
4	8	0,049	0,050	RICH.
	10	0,038	0,039	RICH.
	12	0,035	0,037	RICH.
	16	0,034	0,036	RICH.
	20	0,036	0,038	RICH.
	25	0,395	0,042	RICH.
	30	0,042	0,045	RICH.
	35	0,048	0,052	RICH.
	40	0,054	0,058	RICH.
	45	0,062	0,066	RICH.
	50	0,076	0,080	RICH.
	60	0,12	0,17	RICH.

5	8	0,053	0,056	RICH.
	10	0,048	0,050	0,072
	12	0,043	0,046	RICH.
	16	0,041	0,044	0,059
	20	0,042	0,045	RICH.
	25	0,047	0,051	0,061
	30	0,049	0,054	RICH.
	35	0,054	0,059	RICH.
	40	0,065	0,071	RICH.
	45	0,077	0,083	RICH.
	50	0,088	0,095	RICH.

6	8	0,048	0,052	RICH.
	10	0,048	0,052	0,072
	12	0,042	0,047	0,072
	16	0,044	0,049	0,055
	20	0,050	0,056	0,055
	25	0,056	0,062	0,061
	30	0,063	0,070	0,069
	35	0,066	0,074	0,073
	40	0,074	0,082	0,081
	45	0,080	0,090	0,088
	50	0,080	0,090	0,087

6	55	0,112	0,123	RICH.
	60	0,125	0,136	0,10
8	10	0,085	0,093	0,126
	12	0,081	0,090	0,119
	16	0,079	0,089	0,096
	20	0,087	0,099	0,096
	25	0,098	0,110	0,107
	30	0,107	0,122	0,118
	35	0,118	0,134	0,130
	40	0,129	0,146	0,142
	45	0,141	0,160	0,155
	50	0,150	0,171	0,165
	55	0,161	0,183	0,177
	60	0,18	0,20	0,20
	65	0,20	0,23	0,22
	70	0,23	0,26	0,25
	75	0,25	0,28	RICH.
	80	0,27	0,30	0,30
	90	0,31	0,34	RICH.
	100	0,36	0,39	0,39
	110	0,56	0,83	RICH.
	120	0,62	0,88	RICH.

10	16	0,158	0,177	0,188
	20	0,171	0,191	0,188
	25	0,184	0,208	0,203
	30	0,201	0,226	0,221
	35	0,215	0,243	0,236
	40	0,227	0,258	0,250
	45	0,245	0,278	0,270
	50	0,259	0,294	0,285
	55	0,275	0,312	0,302
	60	0,29	0,33	0,32
	65	0,33	0,37	RICH.

10	70	0,36	0,40	0,40
	75	0,38	0,43	RICH.
	80	0,42	0,46	0,46
	90	0,50	0,55	0,55
	100	0,58	0,64	0,64
	110	0,76	1,08	RICH.
	120	0,82	1,17	0,99
	130	1,02	1,45	RICH.
	140	1,25	1,78	RICH.
	150	1,42	2,02	1,68

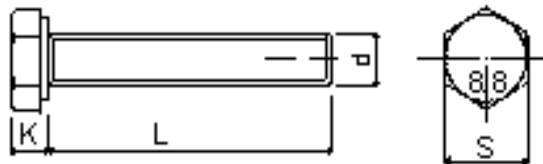
12	16	0,22	0,25	0,27
	20	0,24	0,27	0,27
	25	0,27	0,30	0,29
	30	0,29	0,33	0,32
	35	0,31	0,35	0,34
	40	0,33	0,37	0,36
	45	0,35	0,40	0,39
	50	0,37	0,42	0,41
	55	0,39	0,45	0,43
	60	0,42	0,47	0,46
	65	0,47	0,53	RICH.
	70	0,52	0,58	0,57
	80	0,60	0,67	0,65
	90	0,69	0,76	0,76
	100	0,80	0,88	0,88
	110	1,06	1,51	RICH.
	120	1,27	1,76	RICH.
	130	1,53	2,11	RICH.
	140	1,83	2,48	RICH.
	150	2,20	3,03	RICH.
	160	2,69	3,28	RICH.

MATERIALE IL CUI SCONTO E' DA RICHIEDERE

UNI 5739 - ISO 4017 - DIN 933

CLASSE 8.8 GREZZO / ZINCATO

CLASSE 10.9 GREZZO



VITI ACCIAIO TESTA ESAGONALE GAMBO TOTALMENTE FILETTATO
FILETTATURA METRICA ISO A **PASSO GROSSO**

diámetro Ø

passo

s = chiave

k

14	16	18	20	22	24
2	2	2,5	2,5	2,5	3
22	24	27	30	32	36
8,8	10	11,5	12,5	14	15

DIMENSIONI IN m/m

PREZZO UNITARIO

Ø	L	8.8	8.8 ZN	10.9
14	20	0,45	0,49	0,49
	25	0,47	0,51	0,51
	30	0,46	0,51	0,50
	35	0,48	0,54	0,53
	40	0,51	0,57	0,56
	45	0,55	0,61	0,60
	50	0,57	0,64	0,63
	55	0,60	0,67	0,66
	60	0,62	0,70	0,69
	65	0,66	0,75	RICH.
	70	0,70	0,79	0,77
	80	0,80	0,90	0,88
	90	0,94	1,04	1,03
	100	1,12	1,23	1,23

16	20	0,56	0,62	0,62
	25	0,56	0,62	0,62
	30	0,56	0,63	0,61
	35	0,59	0,67	0,65
	40	0,61	0,69	0,67
	45	0,65	0,74	0,72
	50	0,68	0,78	0,75
	55	0,72	0,82	0,80
	60	0,79	0,89	0,87
	65	0,85	0,97	RICH.
	70	0,90	1,02	0,99
	80	1,05	1,18	1,15
	90	1,16	1,30	1,28
	100	1,34	1,48	1,47

Ø	L	8.8	8.8 ZN	10.9
16	110	1,76	2,76	2,02
	120	2,03	3,04	2,43
	130	2,33	3,60	RICH.
	140	2,68	3,95	3,49

18	25	RICH.	2,11	RICH.
	30	1,03	1,16	1,13
	35	1,00	1,14	1,10
	40	1,05	1,19	1,15
	45	1,10	1,26	1,21
	50	1,17	1,33	1,28
	55	1,22	1,39	1,34
	60	1,30	1,48	1,43
	65	1,43	1,62	RICH.
	70	1,50	1,70	1,64
	80	1,65	1,88	1,82
	90	1,94	2,17	2,14
	100	2,22	2,46	2,44
	110	2,87	5,09	RICH.

20	25	1,47	1,36	RICH.
	30	1,03	1,16	1,13
	35	1,00	1,14	1,10
	40	1,05	1,19	1,15
	45	1,10	1,26	1,21
	50	1,17	1,33	1,28
	55	1,22	1,39	1,34
	60	1,30	1,48	1,43
	65	1,43	1,62	RICH.
	70	1,50	1,70	1,64
	80	1,65	1,88	1,82
	90	1,94	2,17	2,14
	100	2,22	2,46	2,44

Ø	L	8.8	8.8 ZN	10.9
20	110	2,87	4,41	3,17
	120	3,22	4,79	3,80
	130	3,60	5,29	4,56
	140	4,03	6,58	RICH.

22	35	RICH.	4,21	RICH.
	40	1,69	1,91	1,86
	45	1,76	2,00	1,94
	50	1,82	2,07	2,00
	55	1,91	2,18	2,11
	60	2,01	2,29	2,21
	65	2,29	2,58	RICH.
	70	2,43	2,74	2,67
	80	2,71	3,05	2,99
	90	2,97	3,33	3,27
	100	3,35	3,74	3,69
	110	4,54	7,28	5,01
	120	5,08	8,08	6,01

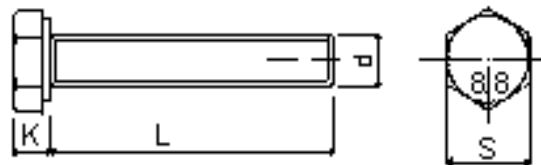
24	30	RICH.	3,53	RICH.
	35	RICH.	RICH.	RICH.
	40	1,69	1,91	1,86
	45	1,76	2,00	1,94
	50	1,82	2,07	2,00
	55	1,91	2,18	2,11
	60	2,01	2,29	2,21
	65	2,29	2,58	RICH.
	70	2,43	2,74	2,67
	80	2,71	3,05	2,99
	90	2,97	3,33	3,27
	100	3,35	3,74	3,69
	110	4,54	7,29	5,01
	120	5,08	8,08	6,01

MATERIALE IL CUI SCONTO E' DA RICHIEDERE

UNI 5739 - ISO 4017 - DIN 933

CLASSE 8.8 GREZZO / ZINCATO

CLASSE 10.9 GREZZO



VITI ACCIAIO TESTA ESAGONALE GAMBO TOTALMENTE FILETTATO
FILETTATURA METRICA ISO A **PASSO GROSSO**

diametro Ø

passo

s = chiave

k

27	30	33	36	39	42
3	3,5	3,5	4	4	4,5
41	46	50	55	60	65
17	18,7	21	23	25	26

DIMENSIONI IN m/m

PREZZO UNITARIO

Ø	L	8.8	8.8 ZN	10.9
27	50	3,16	3,50	4,00
	55	3,28	3,64	RICH.
	60	3,32	3,70	3,65
	65	3,46	3,86	RICH.
	70	3,62	4,03	3,98
	80	3,92	4,37	4,31
	90	4,35	4,83	4,78
	100	4,73	5,25	5,21
	110	5,94	10,14	RICH.
	120	6,65	10,80	RICH.
130	7,45	11,78	RICH.	

30	50	4,44	4,92	5,46
	55	4,54	5,03	RICH.
	60	4,57	5,06	5,02
	65	4,76	5,28	RICH.
	70	4,96	5,50	4,46
	80	5,32	5,90	5,85
	90	5,72	6,34	6,29
	100	6,38	7,04	7,02
	110	7,37	12,49	8,07
	120	7,95	13,68	9,68
130	8,59	14,56	11,62	

Ø	L	8.8	8.8 ZN	10.9
33	60	9,03	12,79	RICH.
	65	RICH.	13,20	RICH.
	70	9,03	13,40	RICH.
	80	9,46	14,01	RICH.
	90	10,09	14,92	RICH.
	100	10,71	15,83	RICH.
	110	11,82	16,75	RICH.
	120	12,47	17,66	RICH.

36	60	12,51	RICH.	RICH.
	65	12,51	RICH.	RICH.
	70	12,51	18,60	13,16
	80	12,74	19,32	13,42
	90	13,21	20,03	13,90
	100	13,70	21,13	14,41
	110	15,02	21,78	15,81
	120	15,75	22,83	RICH.

Ø	L	8.8	8.8 ZN	10.9
39	80	17,93	RICH.	RICH.
	90	18,69	RICH.	RICH.
	100	19,11	RICH.	RICH.
	110	20,90	RICH.	RICH.
	120	21,79	RICH.	RICH.
	130	23,18	RICH.	RICH.
	140	24,54	RICH.	RICH.
	150	25,31	RICH.	RICH.

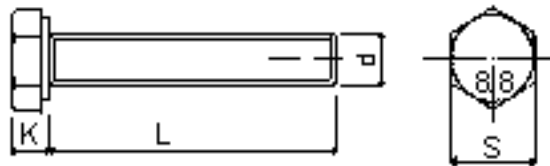
42	80	19,45	RICH.	RICH.
	90	20,13	RICH.	RICH.
	100	20,80	27,30	RICH.
	110	22,84	28,31	RICH.
	120	23,78	29,65	RICH.
	130	24,70	31,21	RICH.
	140	25,91	32,38	RICH.
	150	27,75	34,75	RICH.

MATERIALE IL CUI SCONTO E' DA RICHIEDERE

DIAMETRI / LUNGHEZZE / PREZZI NON RIPORTATI , SONO A RICHIESTA

TUTTI I NS CATALOGHI E PROMOZIONI SONO SU www.depalmatrade.it

CLASSE 8.8 GREZZO



VITI ACCIAIO TESTA ESAGONALE GAMBO PARZIALMENTE FILETTATO
FILETTATURA METRICA ISO A **PASSO FINE**

diametro Ø
passo
s = chiave
k

8	10	12	12	14	16	18	20	22	24	27	30
1	1,25	1,25	1,5	1,5	1,5	1,5	1,5	1,5	2	2	2
13	17	19	19	22	24	27	30	32	36	41	46
5,3	6,4	7,5	7,5	8,8	10	11,5	12,5	14	15	17	18,7

DIMENSIONI IN m/m

PREZZO UNITARIO

\emptyset	L	8.8
8	16	0,107
	20	0,118
	25	0,132
	30	0,145
	35	0,160
	40	0,174

10	16	0,213
	20	0,230
	25	0,249
	30	0,271
	35	0,290
	40	0,307
	45	0,331
	50	0,349

Ø	L	8.8
12	16	0,303
	20	0,329
	25	0,358
	30	0,389
	35	0,417
	40	0,441
	45	0,476
	50	0,501
	55	0,53
60	0,56	

14	20	0,60
	25	0,62
	30	0,62
	35	0,65
	40	0,69
	45	0,74
	50	0,77
	55	0,81
	60	0,84
	70	0,95
80	1,08	

Ø	L	8.8
16	20	0,76
	25	0,76
	30	0,75
	35	0,80
	40	0,82
	45	0,88
	50	0,92
	55	0,98
	60	1,06
	70	1,22
	80	1,42
90	1,57	

18	30	1,39
	35	1,35
	40	1,41
	45	1,49
	50	1,57
	55	1,65
	60	1,75
	70	2,02
	80	2,23
	90	2,62
100	2,99	

Ø	L	8.8
20	30	1,39
	35	1,35
	40	1,41
	45	1,49
	50	1,57
	55	1,65
	60	1,75
	70	2,02
	80	2,23
	90	2,62
100	2,99	

22	40	2,28
	45	2,38
	50	2,45
	55	2,58
	60	2,72
	70	3,28
	80	3,66
	90	RICH.
	100	RICH.

Ø	L	8.8
24	40	2,28
	45	2,38
	50	2,45
	55	2,58
	60	2,72
	70	3,28
	80	3,66
	90	4,01
	100	4,52

27	50	RICH.
	55	RICH.
	60	4,76
	70	RICH.
	80	RICH.
	90	RICH.
	100	RICH.

30	50	RICH.
	55	RICH.
	60	6,17
	70	6,70
	80	7,18
	90	7,72
	100	8,61

 MATERIALE IL CUI SCONTO E' DA RICHIEDERE

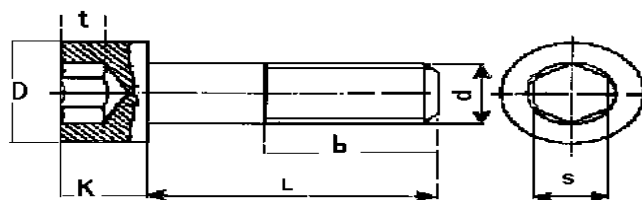
DIAMETRI / LUNGHEZZE / PREZZI NON RIPORTATI , SONO A RICHIESTA

TUTTI I N.S. CATALOGHI E PROMOZIONI SONO SU www.depalmatrade.it

UNI 5931 - ISO 4762 - DIN 912

CLASSE 8.8 GREZZO / ZINCATO

CLASSE 12.9 GREZZO



VITI ACCIAIO TESTA CILINDRICA CON ESAGONO INCASSATO FILETTATURA METRICA ISO A PASSO GROSSO

di diametro \emptyset

passo

D = diametro testa

k

s = chiave

t minima

b

4	5	6	8	10
0,7	0,8	1	1,25	1,5
7	8,5	10	13	16
4	5	6	8	10
3	4	5	6	8
2	2,5	3	4	5
20	22	24	28	32

LE MISURE CHE RISULTANO SOPRA
LA LINEA MARCATA ROSSA , SONO
TOTALMENTE FILETTATE

DIMENSIONI IN m/m

PREZZO UNITARIO

\emptyset	L	8.8	8.8 ZN	12.9
4	8	0,046	0,048	0,058
	10	0,038	0,040	0,047
	12	0,035	0,037	0,043
	14	0,035	0,037	0,043
	16	0,034	0,036	0,042
	18	0,036	0,038	0,045
	20	0,036	0,038	0,045
	25	0,041	0,043	0,051
	30	0,044	0,047	0,055
	35	0,052	0,055	0,064
	40	0,058	0,062	0,073
	45	0,083	0,088	0,104
	50	0,110	0,115	0,138
	60	0,175	RICH.	0,22

5	8	0,050	0,052	0,062
	10	0,040	0,043	0,050
	12	0,037	0,040	0,046
	14	0,039	0,042	0,049
	16	0,037	0,039	0,046
	18	0,039	0,042	0,048
	20	0,039	0,042	0,048
	25	0,045	0,049	0,057
	30	0,051	0,055	0,063
	35	0,059	0,064	0,074
	40	0,067	0,073	0,084
	45	0,075	0,082	0,094
	50	0,091	0,098	0,113
	55	0,119	0,127	0,149
	60	0,115	0,125	0,145
	65	0,132	0,142	0,17
	70	0,149	0,159	0,19
	80	0,19	0,20	0,23
	90	0,23	RICH.	0,29
	100	0,25	RICH.	0,32
	110	0,30	RICH.	RICH.

\emptyset	L	8.8	8.8 ZN	12.9
6	8	0,058	0,062	0,073
	10	0,053	0,057	0,066
	12	0,046	0,050	0,058
	14	0,047	0,052	0,059
	16	0,047	0,052	0,059
	18	0,054	0,060	0,068
	20	0,054	0,060	0,068
	25	0,061	0,068	0,076
	30	0,067	0,074	0,083
	35	0,076	0,084	0,095
	40	0,084	0,094	0,105
	45	0,093	0,103	0,116
	50	0,113	0,125	0,142
	55	0,128	0,140	0,159
	60	0,146	0,159	0,182
	65	0,162	0,177	0,203
	70	0,187	0,202	0,233
	80	0,24	0,26	0,31
	90	0,28	0,30	0,35
	100	0,31	0,33	0,39
	110	0,36	0,38	0,45
	120	0,42	0,44	0,52
	130	1,10	RICH.	0,83
	140	1,71	RICH.	1,14
	150	2,31	RICH.	1,46

8	10	0,086	0,095	0,107
	12	0,085	0,094	0,106
	14	0,085	0,095	0,106
	16	0,084	0,094	0,104
	18	0,087	0,098	0,109
	20	0,087	0,099	0,109
	25	0,097	0,109	0,121
	30	0,107	0,122	0,134
	35	0,129	0,145	0,162
	40	0,137	0,155	0,171

\emptyset	L	8.8	8.8 ZN	12.9
8	45	0,147	0,167	0,184
	50	0,156	0,177	0,195
	55	0,169	0,192	0,211
	60	0,178	0,203	0,223
	65	0,214	0,241	0,267
	70	0,216	0,244	0,270
	80	0,27	0,31	0,34
	90	0,34	0,37	0,42
	100	0,40	0,44	0,50
	110	0,45	0,48	0,56
	120	0,49	0,53	0,61
	130	0,55	0,60	0,69
	140	0,59	0,64	0,73
	150	0,74	0,79	0,92
	160	0,85	0,92	1,18

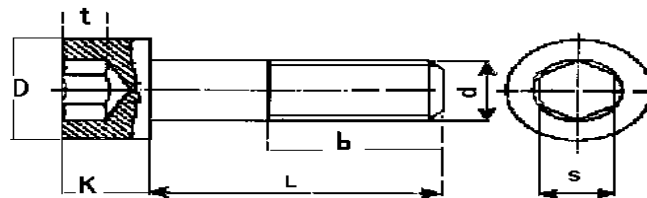
10	16	0,163	0,181	0,204
	20	0,170	0,190	0,213
	25	0,187	0,208	0,233
	30	0,201	0,225	0,251
	35	0,214	0,240	0,268
	40	0,229	0,257	0,286
	45	0,243	0,274	0,304
	50	0,260	0,294	0,325
	55	0,278	0,314	0,347
	60	0,296	0,335	0,370
	65	0,322	0,364	0,403
	70	0,350	0,394	0,437
	80	0,41	0,46	0,51
	90	0,46	0,51	0,57
	100	0,52	0,58	0,65
	110	0,60	0,66	0,74
	120	0,68	0,75	0,85
	130	0,75	0,83	0,94
	140	0,83	0,91	1,04
	150	0,92	1,01	1,15
	160	1,03	1,12	1,28

MATERIALE IL CUI SCONTO E' DA RICHIEDERE

UNI 5931 - ISO 4762 - DIN 912

CLASSE 8.8 GREZZO / ZINCATO

CLASSE 12.9 GREZZO



VITI ACCIAIO TESTA CILINDRICA CON ESAGONO INCASSATO FILETTATURA METRICA ISO A PASSO GROSSO

di diametro Ø

passo

D = diametro testa

k

s = chiave

t minima

b

12	14	16	18	20
1,75	2	2	2,5	2,5
18	21	24	27	30
12	14	16	18	20
10	12	14	14	17
6	7	8	9	10
36	40	44	48	52

LE MISURE CHE RISULTANO SOPRA
LA LINEA MARCATA ROSSA , SONO
TOTALMENTE FILETTATE

DIMENSIONI IN m/m

PREZZO UNITARIO

Ø	L	8.8	8.8 ZN	12.9
12	20	0,231	0,259	0,289
	25	0,254	0,285	0,318
	30	0,276	0,309	0,344
	35	0,294	0,331	0,368
	40	0,310	0,350	0,388
	45	0,334	0,377	0,417
	50	0,357	0,403	0,446
	55	0,383	0,433	0,478
	60	0,415	0,469	0,518
	65	0,47	0,53	0,59
	70	0,50	0,56	0,62
	80	0,58	0,65	0,73
	90	0,66	0,74	0,82
	100	0,78	0,87	0,98
	110	0,89	0,99	1,12
	120	1,01	1,11	1,26
	130	1,15	1,26	1,44
	140	1,30	1,42	1,63
	150	1,44	1,56	1,80
	160	1,57	1,70	1,97
	180	1,81	1,96	2,27
	200	2,31	2,47	2,89
	220	2,81	RICH.	3,53
	240	3,23	RICH.	RICH.

14	20	0,54	0,79	RICH.
	25	0,48	0,52	0,60
	30	0,45	0,49	0,56
	35	0,48	0,53	0,60
	40	0,49	0,54	0,61
	45	0,50	0,55	0,62
	50	0,54	0,60	0,67
	55	0,58	0,65	0,72
	60	0,63	0,70	0,79
	65	0,67	0,75	0,84
	70	0,71	0,79	0,89

14	80	0,79	0,89	0,99
	90	0,89	0,99	1,11
	100	0,98	1,09	1,22
	110	1,08	1,20	1,35
	120	1,21	1,34	1,51
	130	1,35	1,50	1,69
	140	1,61	1,76	2,01
	150	1,83	2,00	2,29
	160	2,06	2,23	2,57
	180	2,38	2,57	2,97
	200	2,79	3,00	3,49
	220	3,28	RICH.	4,27
	240	3,78	RICH.	4,91

16	20	0,60	0,85	RICH.
	25	0,53	0,59	0,66
	30	0,55	0,62	0,69
	35	0,59	0,67	0,74
	40	0,61	0,69	0,76
	45	0,62	0,70	0,77
	50	0,67	0,76	0,84
	55	0,74	0,84	0,93
	60	0,78	0,88	0,97
	65	0,83	0,94	1,04
	70	0,87	0,99	1,09
	80	0,96	1,10	1,20
	90	1,06	1,21	1,33
	100	1,19	1,35	1,48
	110	1,29	1,46	1,61
	120	1,43	1,61	1,78
	130	1,57	1,77	1,97
	140	1,97	2,18	2,46
	150	2,09	2,32	2,61
	160	2,35	2,59	2,94
	180	2,86	3,13	3,75
	200	3,38	3,68	4,22

18	30	1,14	1,25	RICH.
	35	1,08	1,20	1,35
	40	1,00	1,13	1,25
	45	1,01	1,15	1,27
	50	1,08	1,23	1,35
	55	1,19	1,35	1,49
	60	1,24	1,40	1,55
	65	1,31	1,48	1,63
	70	1,37	1,55	1,71
	80	1,51	1,71	1,89
	90	1,67	1,89	2,08
	100	1,86	2,10	2,32
	110	2,01	2,28	2,52
	120	2,23	2,52	2,79
	130	2,46	2,77	3,07
	140	2,94	3,28	3,68
	150	3,27	3,63	4,09
	160	3,67	4,05	4,59
	180	4,40	4,82	5,50
	200	5,19	5,65	6,49
	220	3,76	RICH.	RICH.
	240	4,33	RICH.	RICH.
	260	4,97	RICH.	RICH.

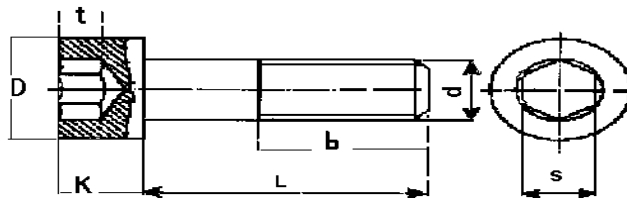
20	30	1,14	1,25	1,56
	35	1,08	1,20	1,35
	40	1,00	1,13	1,25
	45	1,01	1,15	1,27
	50	1,08	1,23	1,35
	55	1,19	1,35	1,49
	60	1,24	1,40	1,55
	65	1,31	1,48	1,63
	70	1,37	1,55	1,71
	80	1,51	1,71	1,89

 MATERIALE IL CUI SCONTO E' DA RICHIEDERE

UNI 5931 - ISO 4762 - DIN 912

CLASSE 8.8 GREZZO / ZINCATO

CLASSE 12.9 GREZZO



VITI ACCIAIO TESTA CILINDRICA CON ESAGONO INCASSATO
FILETTATURA METRICA ISO A **PASSO GROSSO**

diametro Ø

passo

D = diametro testa

k

s = chiave

t minima

b

20	22	24	27	30
2,5	2,5	3	3	3,5
30	33	36	40	45
20	22	24	27	30
17	17	19	19	22
10	11	12	14	16
52	56	60	66	72

LE MISURE CHE RISULTANO SOPRA
LA LINEA MARCATA ROSSA , SONO
TOTALMENTE FILETTATE

DIMENSIONI IN m/m

PREZZO UNITARIO

Ø	L	8.8	8.8 ZN	12.9
20	90	1,67	1,89	2,08
	100	1,86	2,10	2,32
	110	2,01	2,28	2,52
	120	2,23	2,52	2,79
	130	2,46	2,77	3,07
	140	2,94	3,28	3,68
	150	3,27	3,63	4,09
	160	3,67	4,05	4,59
	180	4,40	4,82	5,50
	200	5,19	5,65	6,49
	220	5,76	RICH.	7,51
	240	6,45	RICH.	8,41

22	40	2,34	2,57	2,93
	45	2,30	2,55	2,88
	50	1,88	2,13	2,35
	55	1,98	2,25	2,47
	60	2,06	2,35	2,58
	70	2,49	2,80	3,12
	80	2,82	3,16	3,52
	90	3,10	3,48	3,88
	100	3,52	3,93	4,40
	110	3,85	4,28	4,81
	120	4,16	4,63	5,20
	130	4,46	4,96	5,58
	140	4,78	5,31	5,98
	150	5,41	5,97	6,77
	160	6,03	6,66	7,54
	180	7,07	7,72	8,84
	200	8,30	9,01	10,37
	220	9,00	RICH.	11,40

Ø	L	8.8	8.8 ZN	12.9
24	40	2,34	2,57	2,93
	45	2,30	2,55	2,88
	50	1,88	2,13	2,35
	55	1,98	2,25	2,47
	60	2,06	2,35	2,58
	70	2,49	2,80	3,12
	80	2,82	3,16	3,52
	90	3,10	3,48	3,88
	100	3,52	3,93	4,40
	110	3,85	4,28	4,81
	120	4,16	4,63	5,20
	130	4,46	4,96	5,58
	140	4,78	5,31	5,98
	150	5,41	5,97	6,77
	160	6,03	6,62	7,54
	180	7,07	7,72	8,84
	200	8,30	9,01	10,37
	220	9,00	RICH.	11,40
	240	9,89	13,01	12,54

27	40	RICH.	12,55	19,20
	45	7,99	12,40	17,82
	50	7,20	9,09	8,92
	55	7,20	9,09	8,92
	60	7,20	9,09	8,92
	70	7,20	9,09	8,92
	80	7,57	9,56	9,40
	90	8,49	12,97	10,52
	100	8,58	13,12	10,65
	110	8,96	13,60	11,11

Ø	L	8.8	8.8 ZN	12.9
27	120	9,35	14,29	11,59
	130	9,70	14,84	12,04
	140	10,10	15,40	12,53
	150	10,50	16,10	13,02
	160	10,89	18,00	13,51
	180	11,70	19,35	14,52
	200	12,66	22,11	15,56

30	50	7,80	10,22	9,68
	55	7,80	10,22	9,68
	60	7,80	10,22	9,68
	70	7,80	10,22	9,68
	80	8,29	10,86	10,28
	90	8,77	13,40	10,96
	100	9,26	14,16	11,49
	110	9,75	14,91	12,09
	120	10,24	16,65	12,70
	130	10,72	16,54	13,31
	140	11,21	17,15	13,90
	150	11,70	18,55	14,52
	160	12,19	19,68	15,12
	180	13,16	22,53	16,33
200	14,62	24,95	18,14	



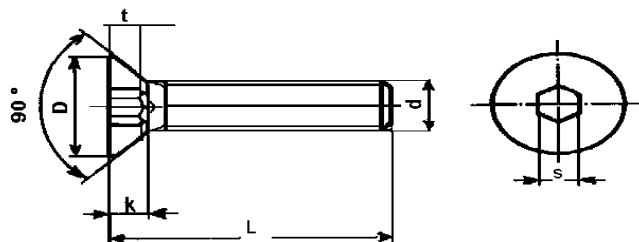
MATERIALE IL CUI SCONTO E' DA RICHIEDERE

DIAMETRI / LUNGHEZZE / PREZZI NON RIPORTATI , SONO A RICHIESTA

TUTTI I NS CATALOGHI E PROMOZIONI SONO SU www.depalmatrade.it

UNI 5933 - DIN 7991

CLASSE 10.9 GREZZO / ZINCATO *DEIDROGENATO*



VITI ACCIAIO TESTA SVASATA PIANA CON ESAGONO INCASSATO
FILETTATURA METRICA ISO A **PASSO GROSSO**

diámetro Ø
passo
D = diámetro testa
k
s = chiave
t minima

4	5	6	8	10	12	14	16	18	20	24
0,7	0,8	1	1,25	1,5	1,75	2	2	2,5	2,5	3
8	10	12	16	20	24	27	30	33	36	39
2,3	2,8	3,3	4,4	5,5	6,5	7	7,5	8	8,5	14
2,5	3	4	5	6	8	10	10	12	12	14
1,8	2,3	2,5	3,5	4,4	4,6	4,8	5,3	5,5	5,9	10,3

DIMENSIONI IN m/m

LE MISURE **SOTTO** LA LINEA MARCATA ROSSA , **POSSONO ESSERE PARZIALMENTE FILETTATE** A DISCREZIONE DEL COSTRUTTORE

PREZZO UNITARIO

Ø	L	Grezzo	Zincato	Ø	L	Grezzo	Zincato	Ø	L	Grezzo	Zincato	Ø	L	Grezzo	Zincato
4	8	0,047	0,049	6	35	0,085	0,098	10	60	0,34	0,40	16	30	0,63	0,71
	10	0,040	0,041		40	0,095	0,109		70	0,40	0,46		35	0,67	0,77
	12	0,037	0,039		45	0,10	0,12		80	0,52	0,68		40	0,70	0,81
	14	0,037	0,039		50	0,13	0,14		90	0,76	0,89		45	0,71	0,84
	16	0,036	0,039		60	0,22	0,24		100	1,12	1,42		50	0,78	0,91
	20	0,038	0,042		70	0,30	0,33		110	1,65	2,55		55	0,86	1,00
	25	0,044	0,048		80	0,45	0,46	120	2,00	3,15	60		0,90	1,06	
	30	0,048	0,052	8	10	0,136	0,143	12	20	0,34	0,37	70	1,32	1,50	
	35	0,056	0,061		12	0,119	0,127		25	0,35	0,39	80	1,56	2,01	
	40	0,063	0,069		14	0,093	0,104		30	0,31	0,36	90	1,87	2,31	
45	0,29	0,39	16		0,094	0,106	35		0,34	0,39	100	2,14	2,61		
50	0,34	0,44	20		0,099	0,115	40		0,36	0,42	110	2,46	3,43		
5	8	0,052	0,055		25	0,111	0,128		45	0,39	0,45	120	2,70	3,79	
	10	0,043	0,046		30	0,123	0,143		50	0,42	0,49	18	40	1,71	1,89
	12	0,040	0,044		35	0,148	0,170		55	0,45	0,53		45	1,75	1,95
	14	0,043	0,047		40	0,16	0,18		60	0,48	0,57		50	1,88	2,09
	16	0,040	0,045		45	0,17	0,20		70	0,57	0,66		60	2,15	2,40
	20	0,043	0,048	50	0,18	0,21	80		0,78	0,94	70		2,38	2,66	
	25	0,050	0,057	55	0,20	0,23	90		1,04	1,15	80		2,59	3,63	
	30	0,057	0,064	60	0,21	0,24	100	1,26	1,44	20	40		1,71	1,89	
	35	0,066	0,074	70	0,25	0,29	110	2,03	2,90		45	1,75	1,95		
	40	0,090	0,099	80	0,34	0,39	120	3,24	4,53		50	1,88	2,09		
45	0,110	0,122	90	0,60	0,69	14	30	0,65	0,71		55	2,06	2,28		
50	0,152	0,165	100	0,90	1,01		35	0,69	0,76		60	2,15	2,40		
55	0,46	0,66	110	1,21	1,72		40	0,72	0,80		70	2,38	2,66		
60	0,52	0,67	120	2,47	3,51		45	0,74	0,83		80	2,59	3,62		
6	10	0,057	0,061	10	16		0,233	0,254	50	0,80	0,90	90	2,85	3,98	
	12	0,050	0,056		20		0,189	0,214	55	0,86	0,97	100	3,13	4,38	
	14	0,052	0,058		25	0,209	0,238	60	0,94	1,05	110	3,44	4,82		
	16	0,053	0,059		30	0,227	0,260	70	1,39	1,52	120	3,79	5,63		
	20	0,061	0,068		35	0,244	0,281	80	1,83	2,37	24	50	3,75	5,62	
	25	0,068	0,078		40	0,26	0,30	90	2,16	2,69		60	4,29	RICH.	
	30	0,075	0,086		45	0,28	0,32	100	2,37	2,96		70	4,59	RICH.	
	10	16	0,233		0,254	50	0,30	0,35	110	RICH.		RICH.	80	4,91	RICH.
20		0,189	0,214		55	0,32	0,38	120	4,35	RICH.					
25		0,209	0,238												
30		0,227	0,260												
35		0,244	0,281												

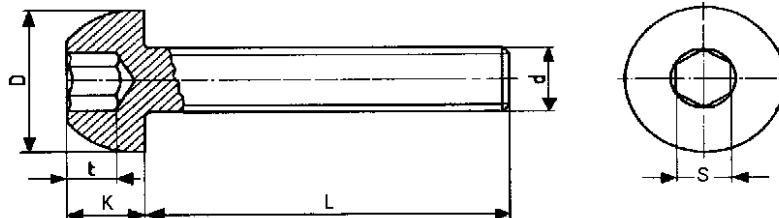
DIAMETRI / LUNGHEZZE / PREZZI NON RIPORTATI , SONO A RICHIESTA

 MATERIALE IL CUI SCONTO E' DA RICHIEDERE

ISO 7380

CLASSE 10.9 GREZZO / ZINCATO

DEIDROGENATO



VITI ACCIAIO TESTA CILINDRICA CON ESAGONO INCASSATO
FILETTATURA METRICA ISO A **PASSO GROSSO**

diametro Ø

passo

D = diametro testa

k

s = chiave

4	5	6	8	10	12
0,7	0,8	1	1,25	1,5	1,75
7,6	9,5	10,5	14	17,5	21
2,2	2,75	3,3	4,4	5,5	6,6
2,5	3	4	5	6	8

DIMENSIONI IN m/m

PREZZO UNITARIO

Ø	L	Grezzo	Zincato
4	8	0,048	0,050
	10	0,040	0,042
	12	0,037	0,039
	16	0,036	0,039
	20	0,039	0,042
	25	0,044	0,048
	30	0,057	0,062
	35	0,067	0,072
	40	0,076	0,082

Ø	L	Grezzo	Zincato
6	8	0,105	0,110
	10	0,057	0,063
	12	0,051	0,057
	16	0,053	0,060
	20	0,061	0,069
	25	0,069	0,079
	30	0,075	0,086
	35	0,086	0,098
	40	0,10	0,11
	45	0,10	0,12
	50	0,13	0,14
	55	0,17	0,19
	60	0,23	0,25
	70	0,33	RICH.

Ø	L	Grezzo	Zincato
10	16	0,238	0,264
	20	0,193	0,222
	25	0,213	0,246
	30	0,23	0,26
	35	0,25	0,29
	40	0,27	0,32
	45	0,28	0,33
	50	0,30	0,36
	55	0,32	0,38
	60	0,34	0,40
	70	0,41	0,47
80	0,62	RICH.	

5	8	0,052	0,055
	10	0,043	0,046
	12	0,040	0,044
	16	0,040	0,045
	20	0,043	0,049
	25	0,051	0,057
	30	0,057	0,064
	35	0,079	0,088
	40	0,097	0,107
	45	0,125	0,135
50	0,150	0,162	

8	10	0,132	0,143
	12	0,113	0,125
	16	0,094	0,108
	20	0,100	0,115
	25	0,111	0,130
	30	0,12	0,15
	35	0,15	0,17
	40	0,16	0,18
	45	0,17	0,20
	50	0,18	0,21
	55	0,20	0,23
	60	0,25	0,29
	70	0,31	0,36
	80	0,46	0,45
	90	0,50	0,54
	100	0,55	0,63

12	20	0,32	0,36
	25	0,29	0,34
	30	0,32	0,38
	35	0,34	0,41
	40	0,36	0,43
	45	0,39	0,47
	50	0,42	0,50
	55	0,45	0,54
	60	0,59	0,68
	70	0,70	0,80
	80	1,20	RICH.
	90	1,35	RICH.
100	1,49	RICH.	

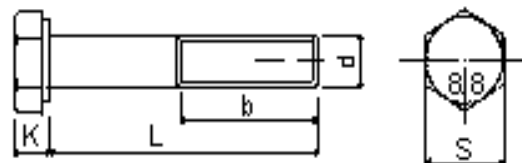
LE MISURE SOTTO LA LINEA MARCATA ROSSA , POSSONO ESSERE PARZIALMENTE FILETTATE A DISCREZIONE DEL COSTRUTTORE

TUTTI I NOSTRI CATALOGHI E PROMOZIONI SONO SU www.depalmatrade.it

AMERICAN STANDARD B 18-2-1

CLASSE 8.8

UNC / UNF



VITI ACCIAIO TESTA ESAGONALE FILETTATURA UNC / UNF

d - filet. UNC	1/4-20	5/16 - 18	3/8 - 16	7/16 - 14	1/2 - 13	9/16 - 12	5/8 - 11	3/4 - 10	7/8 - 9	1" - 8
d - filet. UNF	1/4-28	5/16 - 24	3/8 - 24	7/16 - 20	1/2 - 20	9/16 - 18	5/8 - 18	3/4 - 16	7/8 - 14	1" - 12
s	7/16	1/2	9/16	5/8	3/4	13/16	15/16	1 - 1/8	1 - 5/16	1 - 1/2
k	5/32	13/64	15/64	9/32	5/16	23/64	25/64	15/32	35/64	39/64
b	3/4	7/8	1"	1 - 1/8	1 - 1/4	1 - 3/8	1 - 1/2	1 - 3/4	2"	2 - 1/4

DIAMETRO in pollici		1/4	5/16	3/8	7/16	1/2	9/16	5/8	3/4	7/8	1 "
DIAMETRO in m/m		6,4	7,9	9,5	11,11	12,70	14,28	15,87	19,05	22,22	25,40
LUNGHEZZA		PREZZO UNITARIO									
pollici	m/m										
1/2	12,70	0,109	0,153	0,25	0,38						
5/8	15,87	0,101	0,145	0,23	0,40	0,52					
3/4	19,05	0,109	0,145	0,21	0,44	0,47	1,03				
7/8	22,22	0,117	0,157	0,24	0,34	0,51	1,00				
1	25,40	0,128	0,168	0,24	0,34	0,51	0,97	0,97	1,77		
1 1/4	31,75	0,149	0,20	0,28	0,39	0,57	0,99	0,97	1,17		
1 1/2	38,10	0,164	0,23	0,31	0,43	0,61	1,01	1,00	1,62		
1 3/4	44,45	0,187	0,25	0,35	0,48	0,68	1,12	1,09	1,74		
2	50,80	0,209	0,28	0,40	0,54	0,76	1,21	1,20	1,87	3,58	3,92
2 1/4	57,15	0,251	0,31	0,44	0,59	0,83	1,31	1,30	2,01	3,80	4,19
2 1/2	63,50		0,36	0,51	0,70	0,97	1,43	1,42	2,18	4,47	4,91
2 3/4	69,85		0,40	0,58	0,79	1,09	1,55	1,54	2,35	4,49	4,94
3	76,20		0,43	0,65	0,88	1,17	1,67	1,72	2,56	5,02	5,29
3 1/4	82,55		0,48	0,71	0,97	1,32	1,90	1,89	2,79	5,04	5,59
3 1/2	88,99		0,53	0,79	1,07	1,46	2,10	2,04	3,05	5,53	6,12
3 3/4	95,25			0,90	1,24	1,61	2,28	2,10	3,26	5,91	6,55
4	101,60			0,98	1,42	1,77	2,41	2,32	3,47	6,31	6,80
4 1/2	114,30					4,90	2,58	2,73	4,52	6,95	7,75
5	127,00					2,15	3,00	2,96	5,39	7,60	8,88
5 1/2	139,70					2,39	3,33	3,94	5,84	8,24	10,52
6	152,40					2,67	3,66	4,27	6,32	8,87	11,14

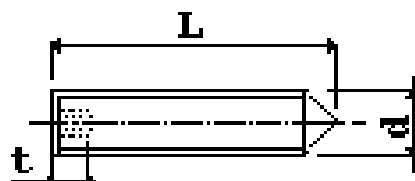
LE MISURE CHE RISULTANO SOPRA LA LINEA MARCATA ROSSA , SONO TOTALMENTE FILETTATE

DADI 6S										
DIAMETRO	1/4	5/16	3/8	7/16	1/2	9/16	5/8	3/4	7/8	1
CHIAVE	7/16"	1/2"	9/16"	11/16"	3/4"	7/8"	15/16"	1 1/8"	1 5/16"	1 1/2"
ALTEZZA	7/32"	17/64"	21/64"	3/8"	7/16"	31/64"	35/64"	41/64"	3/4"	55/64"
PREZZO	0,027	0,036	0,054	0,078	0,091	0,150	0,177	0,31	0,51	0,74

TUTTI I NS CATALOGHI E PROMOZIONI SONO SU www.depalmatrade.it

UNI 5927 - DIN 914 - ISO 4027

CLASSE 45 h



VITI SENZA TESTA (GRANI) CON ESAGONO INCASSATO FILETTATURA METRICA ISO A PASSO GROSSO

diámetro Ø	4	5	6	8	10	12	14	16	20
passo	0,7	0,8	1	1,25	1,5	1,75	2	2	2,5
s = chiave	2	2,5	3	4	5	6	6	8	10
t	3	3,5	4	5	6	8	8	10	12

DIMENSIONI IN m/m

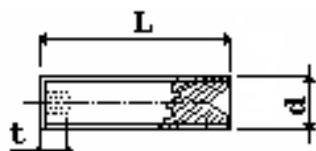
PREZZO UNITARIO

DIAMETRO	4	5	6	8	10	12	14 - 16	20
LUNGHEZZA								
5	0,040	0,043	0,133					
6	0,040	0,043	0,040	0,198				
8	0,041	0,040	0,038	0,069	0,224		12.9	
10	0,044	0,041	0,040	0,070	0,108	0,233		
12	0,053	0,043	0,054	0,073	0,109	0,204		
14	0,066	0,056	0,058	0,098	0,148	0,240		
16	0,066	0,075	0,081	0,111	0,148	0,240	0,54	
18	0,091	0,083	0,089	0,122	0,205	0,356	0,59	
20	0,091	0,083	0,089	0,122	0,205	0,356	0,59	1,07
25	0,139	0,114	0,117	0,14	0,23	0,38	0,72	1,26
30	0,152	0,161	0,134	0,19	0,33	0,44	0,96	1,40
35	0,228	0,178	0,183	0,24	0,39	0,53	1,17	2,18
40	0,262	0,203	0,243	0,30	0,45	0,54	1,34	2,55
45		0,23	0,27	0,50	0,50	0,70	1,50	2,80
50		0,25	0,30	0,60	0,53	0,76	1,63	2,97
60		0,35	0,39	0,68	0,91	1,59	1,67	5,36
70				0,76	1,16	1,77	2,32	6,44

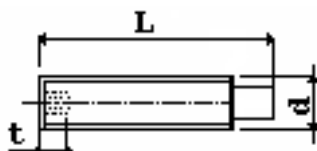


MATERIALE IL CUI SCONTO E' DA RICHIEDERE

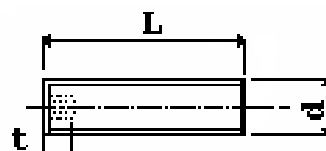
SONO FORNIBILI GRANI CON DIVERSI TIPI DI PUNTA



UNI 5929



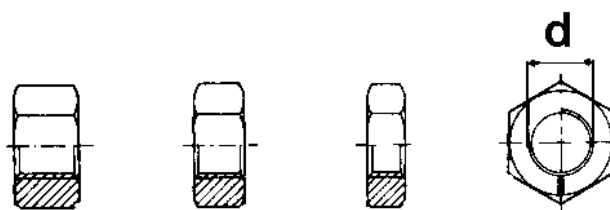
UNI 5925



UNI 5923

TUTTI I NS CATALOGHI E PROMOZIONI SONO SU www.depalmatrade.it

UNI	5587	5588	5589
ISO Passo Grosso	4033	4032	4035
ISO Passo Fine	8674	8673	8675
DIN		934	936



CLASSE 8 GREZZI / ZINCATI

CLASSE 10 (8 g)

DADI ESAGONALI FILETTATURA METRICA ISO

DIAMETRO	3	4	5	6	7	8	10	12	14	16	18	20	22	24	27	30
Passo Grosso	0,5	0,7	0,8	1	1	1,25	1,5	1,75	2	2	2,5	2,5	2,5	3	3	3,5
Passo Fine						1	1,25	1,25	1,5	1,5	1,5	1,5	1,5	2	2	2

CLASSE 8 GREZZI / ZINCATI

PREZZO UNITARIO												
DIAMETRO m / m	CHIAVE m / m	ALTEZZA m / m			UNI 5587			UNI 5588			UNI 5589	
		5587	5588	5589	P. Grosso GR	P. Fine ZN	P. Fine GREZZO	P. Grosso GR	P. Fine ZN	P. Fine GREZZO	P. Grosso GR	P. Fine ZN
3	5,5	3	2,4		0,006	0,006		0,005	0,005			
4	7	4	3,2		0,006	0,006		0,005	0,005			
5	8	5	4		0,008	0,008		0,005	0,006		0,007	
6	10	6	5		0,012	0,014		0,009	0,011		0,011	0,012
7	11	7	5,5		0,023	0,027		0,017	0,020		0,017	0,018
8	13	8	6,5	5	0,023	0,027	0,033	0,017	0,020	0,020	0,017	0,018
10	17	10	8	6	0,049	0,057	0,074	0,036	0,041	0,051	0,037	0,041
12	19	12	10	7	0,069	0,081	0,105	0,054	0,062	0,077	0,053	0,061
12 x 1,5	19	12	10	7			0,116			0,084		
14	22	14	11	8	0,111	0,129	0,168	0,080	0,093	0,111	0,093	0,100
16	24	16	13	8	0,146	0,164	0,221	0,109	0,125	0,152	0,102	0,116
18	27	18	15	9	0,224	0,247	0,341	0,162	0,185	0,226	0,159	0,174
20	30	20	16	9	0,293	0,327	0,445	0,204	0,231	0,286	0,198	0,219
22	32	22	18	10	0,39	0,45	0,59	0,32	0,37	0,45	0,39	0,43
24	36	24	19	10	0,51	0,60	0,77	0,41	0,47	0,57	0,48	0,60
27	41	27	22	12	0,75	0,90	1,14	0,62	0,74	0,87	0,78	0,94
30	46	30	24	12	1,15	1,36	1,75	0,99	1,15	1,39	0,98	1,16

CLASSE 10 (8 g)

PREZZO UNITARIO

	UNI 5587		UNI 5588	
	P.G.	P.F.	P.G.	P.F.
DIAMETRO				
6	0,021		0,016	
8	0,042		0,033	
10	0,097	0,126	0,072	0,090
12	0,134	0,180	0,107	0,137
12 x 1,5		0,180		0,137
14	0,211	0,267	0,156	0,190
16	0,275	0,347	0,203	0,250
18	0,408	0,520	0,308	0,367
20	0,484	0,690	0,381	0,470
22	0,69	0,87	0,56	0,69
24	0,85	1,20	0,67	0,89
27	1,35	1,75	1,12	1,37
30	2,07	2,66	1,50	2,07

 MATERIALE IL CUI SCONTO E' DA RICHIEDERE

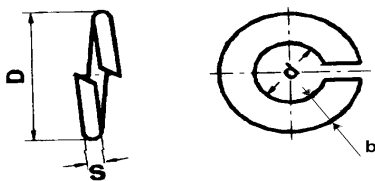
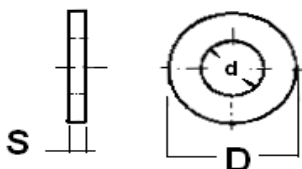
RONDELLE GROWER RINFORZATE
RONDELLE GROWER NORMALI UNI 1751

GREZZE
ZINCATE

RONDELLE SANE UNI 6592 / ISO 7089 / DIN 125 A GREZZE / ZINCATE

BARRE FERRO DIN 975

GREZZE / ZINCATE

RONDELLE FERRO											BARRE FERRO		
UNI 1751 RINFORZATE						UNI 6592 ***** ISO 7089 DIN 125 A					DIN 975 - CLASSE 4S LUNGHEZZA 1 MT.		
													
PER VITI DIAMETRO	d	D	s	b	PREZZO GREZZO	PER VITI DIAMETRO	d	D	s	PREZZO GR ZN			
5	5,2	8,5	1,1	1,5	0,007	3	3,2	8	0,6	0,003 0,004	3	0,22	0,27
6	6,3	11,7	1,8	2,5	0,011	4	4,3	9	0,8	0,004 0,005	4	0,26	0,34
8	8,3	14,9	2,2	3	0,015	5	5,3	11	1	0,005 0,007	5	0,34	0,47
10	10,4	17,6	2,5	3,3	0,023	6	6,4	13	1,2	0,008 0,012	6	0,41	0,59
12	12,4	21	3	4	0,038	7	7,4	14	1,2	0,013 0,017	8	0,64	0,98
14	14,5	24,2	3,5	4,5	0,058	8	8,4	18	1,5	0,013 0,019	10	1,05	1,57
16	16,6	27,9	4	5,2	0,086	10	10,5	22	2	0,025 0,033	12	1,43	2,17
18	18,6	30,5	4,2	5,6	0,16	12	13	24	2,5	0,037 0,046	14	1,95	3,00
20	20,6	33,3	4,5	6	0,18	14	15	28	2,5	0,052 0,071	16	2,55	3,93
22	22,7	36,5	5	6,5	0,25	16	17	30	2,5	0,066 0,088	18	3,15	4,87
24	24,7	39,5	5,5	7	0,32	18	19	35	3	0,089 0,119	20	3,90	6,06
----- UNI 1751 NORMALI ZINCATE						20	21	38	3	0,099 0,132	22	5,20	7,88
						22	23	40	3,5	0,114 0,147	24	5,90	9,00
						24	25	45	3,5	0,19 0,25	27	7,42	11,25
						27	28	52	4	0,25 0,33	30	9,40	14,25
						30	31	58	4	0,34 0,44	33	12,40	16,00
						33	34	60	5	0,54 0,59	36	14,60	18,70
						36	37	66	5	0,64 0,72	39	18,00	24,00
						39	40	72	6	1,00 1,20	42	20,00	27,00
						42	43	78	7	1,40 1,50	45	23,50	31,60
						45	46	85	7	2,00 2,30	48	27,50	37,00
						48	50	92	8	RICH. RICH.			
						52	54	98	8	RICH. RICH.			
						56	58	105	9	RICH. RICH.			
						60	62	110	9	3,00 3,90			
PREZZI UNITARI						DIMENSIONI IN m/m							
						MATERIALE IL CUI SCONTO E' DA RICHIEDERE							

PREZZI UNITARI

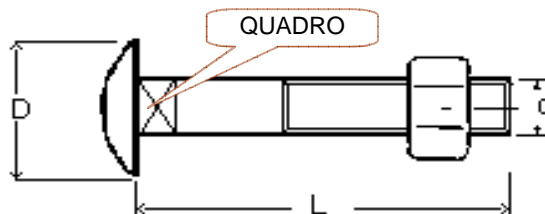
DIMENSIONI IN m/m

 MATERIALE IL CUI SCONTO E' DA RICHIEDERE

UNI 5732 -- DIN 603 -- ISO 8677

CLASSE 4.8 ZINCATI

CLASSE 8.8 DISPONIBILI - CONSULTA www.depalmatrade.it



BULLONI TESTA TONDA E QUADRO SOTTO TESTA COMPLETI DI DADO

DIMENSIONI IN m/m

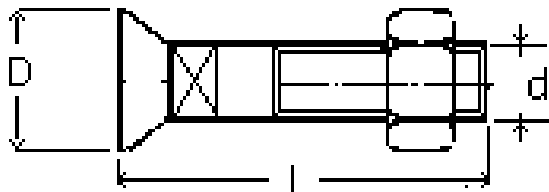
DIAMETRO VITE (d)	5	6	8	10	12
DIAMETRO TESTA (D)	13	15,5	20	25	30
LUNGHEZZA (L)	PREZZO UNITARIO				
16	0,069	0,072	0,132		
20	0,071	0,075	0,133	0,21	
25	0,072	0,079	0,141	0,22	0,66
30	0,075	0,083	0,148	0,23	0,39
35	0,079	0,087	0,156	0,24	0,38
40	0,080	0,091	0,163	0,25	0,44
45	0,083	0,095	0,176	0,26	0,45
50	0,086	0,099	0,183	0,28	0,48
55	0,134	0,148	0,22	0,30	0,48
60	0,134	0,148	0,22	0,30	0,53
65	0,144	0,205	0,26	0,35	0,65
70	0,17	0,21	0,26	0,35	0,65
75	0,17	0,24	0,30	0,40	0,80
80	0,19	0,24	0,30	0,40	0,80
90	0,22	0,25	0,33	0,45	0,90
100	0,24	0,28	0,35	0,48	1,00
110		0,30	0,38	0,53	1,10
120		0,32	0,47	0,65	1,20
130		0,82	0,51	0,70	1,20
140		0,91	0,74	0,75	1,30
150		1,06	0,89	0,79	1,40
160		1,27	1,03	0,83	1,50
170			2,17	1,11	1,97
180			2,05	1,13	2,00
190			2,22	1,22	2,08
200		2,50	2,34	1,25	2,45
220			2,59	1,48	2,65
240			3,05	1,73	3,08
250			3,68	1,84	3,19
260				1,94	3,32
280				2,05	3,50
290				2,14	3,50
300				2,14	3,68

DIAMETRI / LUNGHEZZE / PREZZI NON RIPORTATI , SONO A RICHIESTA

MATERIALE LA CUI CONSEGNA E' DA COMUNICARE

UNI 6104 -- DIN 605

CLASSE 4.8



BULLONI TESTA SVASATA PIANA QUADRO SOTTO TESTA CON DADO

DIMENSIONI IN m/m

DIAMETRO VITE (d)	10	12	14	16	20
DIAMETRO TESTA (D)	20	24	28	32	36
LUNGHEZZA	PREZZO UNITARIO				
30	0,22	0,31			
35	0,23	0,33	0,57		
40	0,28	0,38	0,57	0,72	1,28
45	0,30	0,42	0,61	0,78	1,35
50	0,31	0,44	0,70	0,89	1,42
60	0,35	0,50	0,77	0,98	1,70
70	0,40	0,57	0,86	1,09	1,85
80	0,48	0,67	0,95	1,21	2,05
90	0,61	0,87	1,44	1,48	2,48



MATERIALE LA CUI CONSEGNA E' DA COMUNICARE

E' FORNIBILE LA UNI 6105 BULLONI TESTA SVASATA CON NASELLO , RICHIEDERE QUOTAZIONI .

**PRESSO I NS MAGAZZINI SONO DISPONIBILI LE VITI NARDI RES. 8.8 TESTA RIDOTTA
CONSULTATE IL NS CATALOGO *MECCANICA - INDUSTRIA - AGRICOLTURA***

TUTTI I NS CATALOGHI E PROMOZIONI SONO SU www.depalmatrade.it

**CONTENITORI
CASSETTIERE
ARMADI
SCAFFALI
PORTA UTENSILI**



**FASCETTE A VITE
FASCETTE NYLON
FASCETTE A COLLARE**



ARTICOLI PER IL SOLLEVAMENTO

GANCI



BRACHE



TUBI GOMMA



PRODOTTI PER LA DISINFESTAZIONE - DERATTIZZAZIONE



LAMPADINE ALOGENE - XENON - LED - ANGEL EYES
KIT XENON - KIT SENSORI DI PARCHEGGIO - PORTA LAMPADE XENON



ANTINFORTUNISTICA



ARTICOLI TECNICI IN PLASTICA

UTENSILERIA

RUOTE INDUSTRIALI

PNEUMATICA / INGRASSAGGIO

SAPONI / DETERGENTI / SBLOCCANTI / GRASSI / PROTETTIVI

ARTICOLI TECNICI INDUSTRIALI

certificata UNI EN ISO 14001: 2004

DE PALMA

TRADE

www.depalmatrade.it -- info@depalmatrade.it

S.P. 231 (ex S.S. 98) Km 0 + 850 -- 70026 MODUGNO (BA)

Tel. 080 532 71 98 -- 080 532 77 24

Fax. 080 532 71 98 -- 080 532 77 24